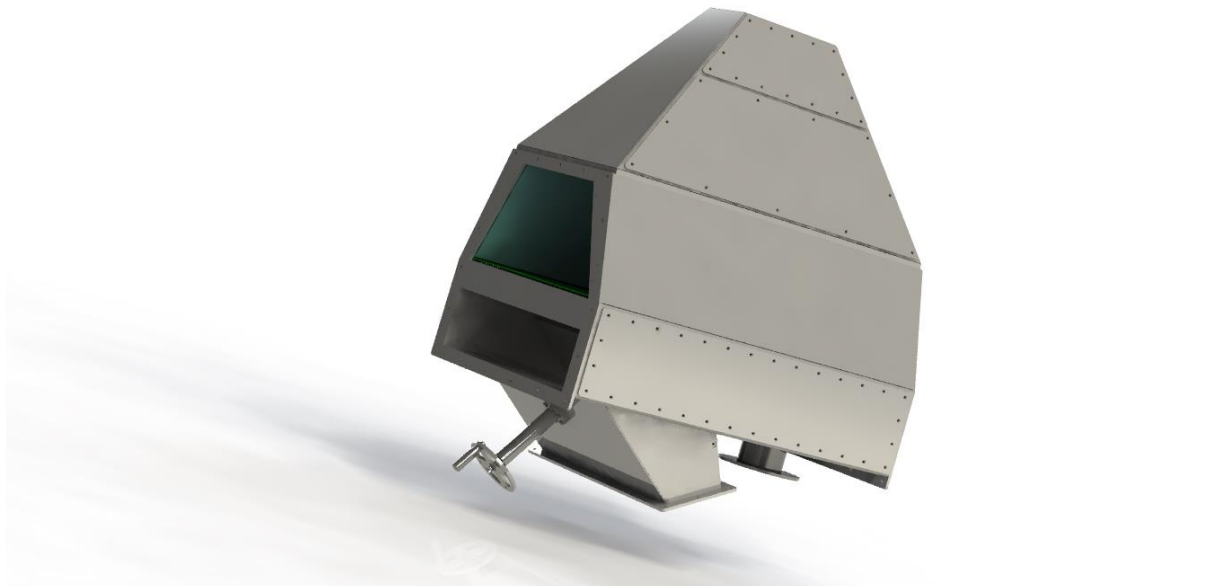


WingTech Fishcounter 500/777 Dry (Grader)



Tørrteller/«Smoltteller»

Den velkjente «Wingan Smolttelleren, WFS777» i fornyet utgave.

(Pr. 04-2017)	WFD(G)500	WFD(G)777
Målebredde	500 mm	777 mm
Kapasitet (v/100g smolt)	225.000 stk/time	350.000 stk/time
Kapasitet (v/5kg fisk)	200 tonn/time	300 tonn/time
Fiskestørrelse	20g - 10kg	20g - 15kg
Nøyaktighet/feilmargin	± 2% *)	± 2% *)
Tilkobling	Rennesystem	Ø400 mm eller rennesystem
Hastighet	3-4 m/s	3-4 m/s
Effektforbruk (m/lysrør)	ca. 1000W	ca. 1200W
Effektforbruk (m/LED)	IA	ca. 1200W (5,5A)
Vekt	150kg	250kg
Turrapportutskrift	JA **)	JA **)
Videovisning og -lagring	JA	JA
Materiale/utførelse	AISI316L, syrevasket	AISI316L, syrevasket

*) Forutsetter optimal bruk/flow og kalibrering. Nøyaktighet forbedres/opprettholdes ved jevnlig kontroll. Kalibrering utføres av WingTech AS.

**) Turrapport viser antall, vekt (rund/sløyd), tidspunkt for telling, antall pauser, fordeling i vektklasser, prosentvis fordeling mellom tellere, båt-/tellernavn, ansvarlig, kunde, etc.

Tilbehør/tilpasninger:

WFD-serien kan leveres med ulikt tilbehør og tilpasninger som f.eks. gyrostabiliserte opphengsarrangement, avvatnere, add water-/transportvannsystemer, forskjellige utløpstuter, ulike datapakker, etc.

Kontakt WingTech for tilbud og bistand til prosjektering og installasjon, og/eller support-/kalibreringsavtale.