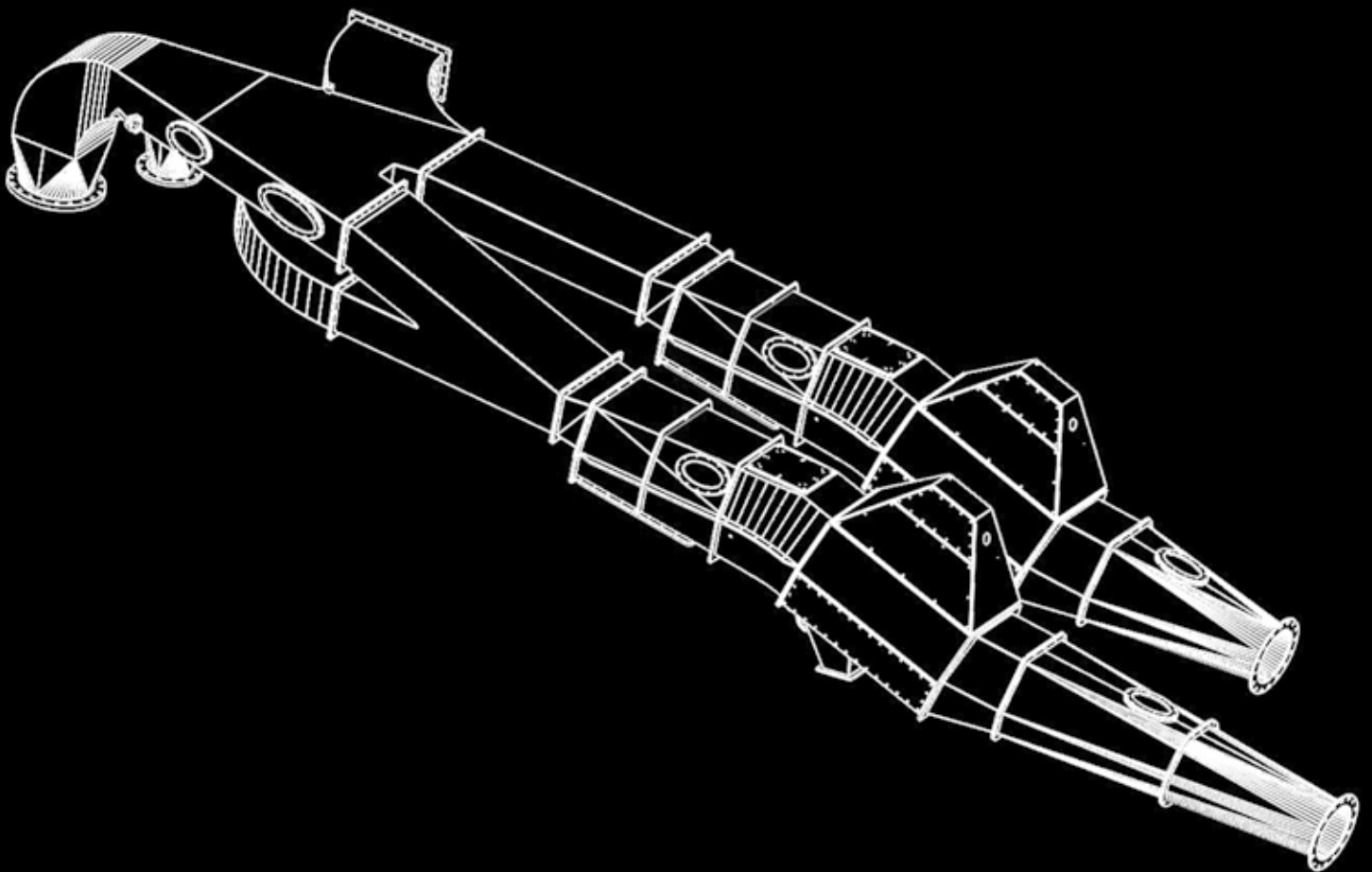


WingTech

FISH HANDLING TECHNOLOGY



wingtech.no



WingTech Fishcounter 1000x2/1200x2 Dry (Grader)



Tørrteller

(skissen viser 2 stk WFDG1200x2 montert på utløp av sorteringsmaskin.

(Pr. 04-2017)	WFD(G)1000x2	WFD(G)1200x2
Målebredde	2x 1000 mm	2x 1200 mm
Kapasitet (v/5kg fisk)	500 tonn/time	600 tonn/time
Kapasitet (v/100g smolt)	1,2 mill/time (stk)	1,6 mill/time (stk)
Fiskestørrelse	50g - 15kg	50g - 15kg
Nøyaktighet/feilmargin	± 2% *)	± 2% *)
Tilkobling	Normalt sorteringsmaskin	Normalt sorteringsmaskin
Hastighet	3-4 m/s	3-4 m/s
Effektforbruk (m/LED)	ca. 2000W (8,7A)	ca. 2000W (8,7A)
Vekt	850kg	950kg
Turrapportutskrift	JA **)	JA **)
Videovisning og -lagring	JA	JA
Materiale/utførelse	AISI316L, syrevasket	AISI316L, syrevasket

*) Forutsetter optimal bruk og kalibrering. Nøyaktighet forbedres/opprettholdes ved jevnlig kontroll.

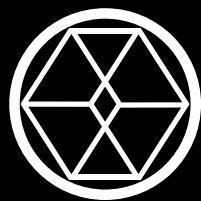
Kalibrering utføres av WingTech AS.

**) Turrapport viser antall, vekt (rund/sløyd), tidspunkt for telling, antall pauser, fordeling i vektklasser, prosentvis fordeling mellom tellere, båt-/telleravn, ansvarlig, kunde, etc.

Tilbehør/tilpasninger:

WFD-serien kan leveres med ulikt tilbehør og tilpasninger som f.eks. avvatnere, forskjellige tutarrangement, add water-/transportvannsystemer, ulike datapakker, tilrettelegges for fisk over 15kg, etc.

Kontakt WingTech for tilbud og bistand til prosjektering og installasjon, og/eller support-/kalibreringsavtale.



WingTech Fishcounter 500/777 Dry (Grader)



Tørrteller/«Smoltteller»

Den velkjente «Wingan Smolttelleren, WFS777» i fornyet utgave.

(Pr. 04-2017)	WFD(G)500	WFD(G)777
Målebredde	500 mm	777 mm
Kapasitet (v/100g smolt)	225.000 stk/time	350.000 stk/time
Kapasitet (v/5kg fisk)	200 tonn/time	300 tonn/time
Fiskestørrelse	20g - 10kg	20g - 15kg
Nøyaktighet/feilmargin	± 2% *)	± 2% *)
Tilkobling	Rennesystem	Ø400 mm eller rennesystem
Hastighet	3-4 m/s	3-4 m/s
Effektforbruk (m/lysrør)	ca. 1000W	ca. 1200W
Effektforbruk (m/LED)	IA	ca. 1200W (5,5A)
Vekt	150kg	250kg
Turrappportutskrift	JA **)	JA **)
Videovisning og -lagring	JA	JA
Materiale/utførelse	AISI316L, syrevasket	AISI316L, syrevasket

*) Forutsetter optimal bruk/flow og kalibrering. Nøyaktighet forbedres/oppretholdes ved jevnlig kontroll.

Kalibrering utføres av WingTech AS.

**) Turrappport viser antall, vekt (rund/sløyd), tidspunkt for telling, antall pauser, fordeling i vektklasser, prosentvis fordeling mellom tellere, båt-/tellernavn, ansvarlig, kunde, etc.

Tilbehør/tilpasninger:

WFD-serien kan leveres med ulikt tilbehør og tilpasninger som f.eks. gyrostabiliserte opphengsarrangement, avvatnere, add water-/transportvannsystemer, forskjellige utløpstuter, ulike datapakker, etc.

Kontakt WingTech for tilbud og bistand til prosjektering og installasjon, og/eller support-/kalibreringsavtale.



WingTech Fishcounter 1200/1600/2000/3000 Pipe



Fullvannsteller

Kan også benyttes som tørrteller.

(Pr. 11-2016)	WFP1200	WFP1600	WFP2000	WFP3000
Kapasitet (5kg fisk)	200 tonn/time	300 tonn/time	350 tonn/time	500 tonn/time
Fiskestørrelse	0,5-15kg	0,5-15kg	0,5-15kg	0,5-15kg
Nøyaktighet/feilmargin	± 2% *)	± 2% *)	± 2% *)	± 2% *)
Tilkobling	Ø400mm	Ø450	Ø500mm	Ø500-600mm
Vannhastighet	3-4 m/s	3-4 m/s	3-4 m/s	3-4 m/s
Effektforbruk (m/lysrør)	ca. 1600W (7A)	IA	ca. 1600W (7A)	IA
Effektforbruk (m/LED)	ca. 1300 (5,7A)	ca. 1300W (5,7A)	ca. 1300W (5,7A)	ca. 1300W (5,7A)
Vekt	1280kg	1320kg	1350kg	1985kg
Turrapportutskrift	JA **)	JA **)	JA **)	JA **)
Videovisning og -lagring	JA	JA	JA	JA
Materiale/utførelse	AISI316L syrevasket og trykktestet(2 bar)	AISI316L syrevasket og trykktestet(2 bar)	AISI316L syrevasket og trykktestet(2 bar)	AISI316L syrevasket og trykktestet(2 bar)

*) Forutsetter optimal bruk og kalibrering. Nøyaktighet forbedres/oppretholdes ved jevnlig kontroll.

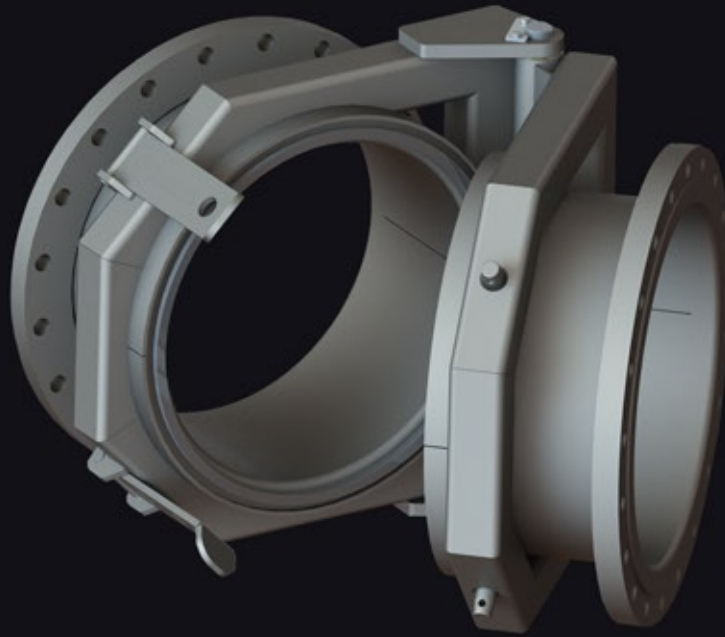
Kalibrering utføres av WingTech AS.

**) Turrapport viser antall, vekt (rund/sløyd), tidspunkt for telling, antall pauser, fordeling i vektklasser, prosentvis fordeling mellom tellere, båt-/tellernavn, ansvarlig, kunde, etc.

Tilbehør/tilpasninger:

WFP-serien kan leveres med ulikt tilbehør og tilpasninger som f.eks intern eller ekstern boosterfunksjon for kapasitets-/hastighetsøkning, tilpasning for smoltelling eller fisk over 15kg, etc.

Kontakt WingTech for tilbud og bistand til prosjektering og installasjon, og/eller support-/kalibreringsavtale.



WINGTECH HENGSELE DN300–DN600

